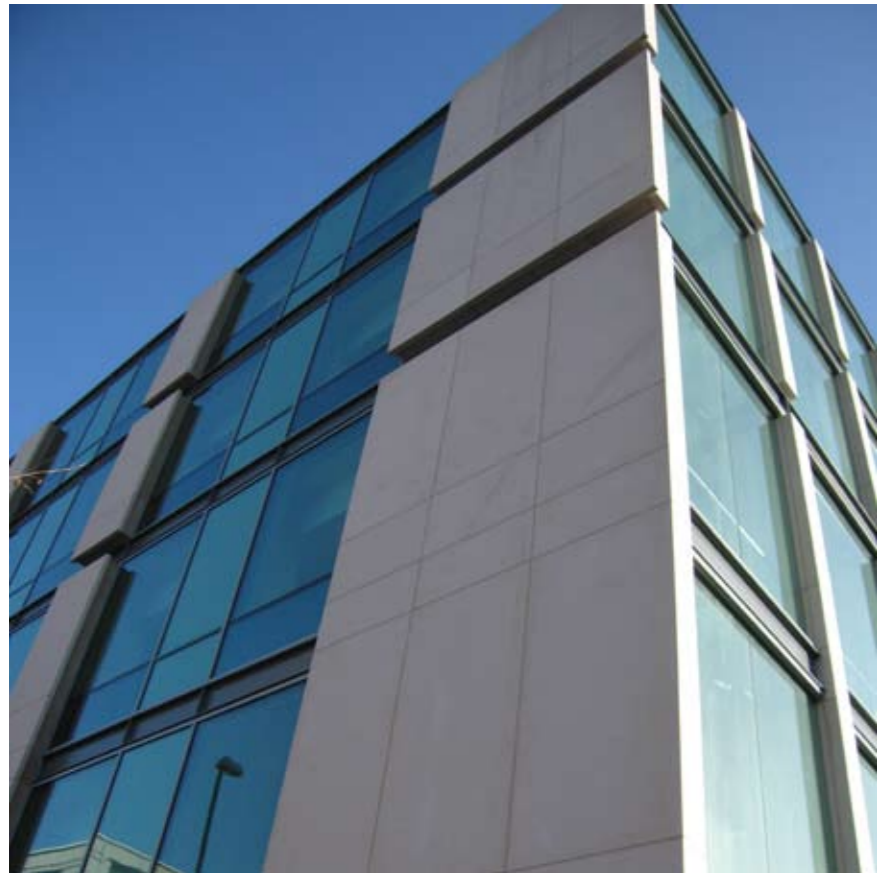


## Gerealiseerde StoneLite™-projecten



### De voordelen van StoneLite™

- Fraaie, architectonische uitstraling
- De voordelen van natuursteen zonder de nadelen
- Hoge plastische belastbaarheid en hierdoor breukbestendig
- Uitvoerig getest op bestandheid tegen orkaan kracht en seismische schokken
- Zuurbestendig en getest op brandveiligheid
- Hoge kwaliteit door prefab verlijmingen, ook hoek- en lijstelementen
- Zeer snelle, economische bouw met lichtgewicht panelen
- Robuuste achterconstructie, eenvoudige montage
- Geschikt voor nieuwbouw en renovatie
- Leverbaar in onder andere graniet, marmer en kalksteen, in diverse kleuren, structuren en afmetingen
- Duurzaam, recyclebaar product
- Technische ondersteuning, van ontwerpfase tot en met het bouwproces

### Interesse?

Ontdek het complete programma van onze StoneLite™ gevelbekledingproducten en al onze klantspecifieke dienstverlening op onze website [www.prinsgevelproducten.nl](http://www.prinsgevelproducten.nl)



Prins Gevel Producten BV | Postbus 3 | 2380 AA | Zoeterwoude

Energieweg 46 | Industrieterrein 'Grote Polder' | 2382 NL | Zoeterwoude

T +31 (0)71 5811973 | F +31 (0)71 5811974 | E [info@pgp.nl](mailto:info@pgp.nl)

W [www.pgp.nl](http://www.pgp.nl)

Wij hebben uiterste zorg besteed aan de juistheid van de informatie in deze publicatie. Prins Gevel Producten B.V. aanvaardt echter geen aansprakelijkheid voor onjuistheden en/of informatie die als misleidend wordt ervaren.

© Prins Gevel Producten b.v. - Versie 10.01

PRINS  gevel producten

# StoneLite™ Natuursteen



## Natuurstenen gevelbekleding

## Fraai, veelzijdig, natuurlijk en duurzaam



StoneLite™  
From Stone Panels, Inc.®

PRINS  gevel producten

# StoneLite™ en Prins Gevel Producten

## Natuursteen op innovatieve lichtgewicht honingraatstructuur

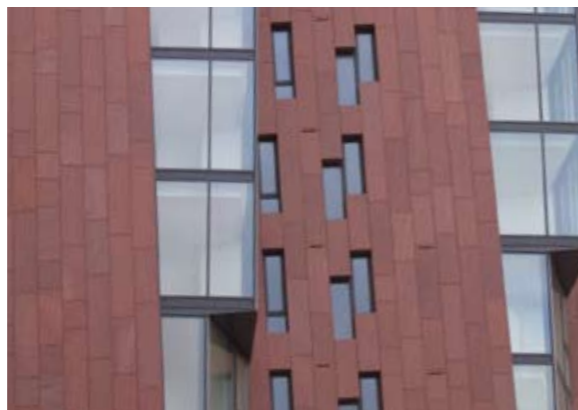
Een massief natuurstenen gevelbekleding biedt een fraai en stijlvol resultaat maar kent het nadeel van een hoog eigen gewicht. Daarnaast brengt breuk van een element grote risico's met zich mee. Prins Gevel Producten biedt een innovatieve, hightech oplossing die de voordelen biedt van natuursteen en tegelijk afrekent met de genoemde nadelen. Ons product StoneLite™ is van buiten niet van massief natuursteen te onderscheiden en kent een innovatieve honingraatconstructie die de elementen plastisch-elastisch belastbaar maakt. Deze constructie zorgt ook voor minimale toleranties in de maatvoering van het paneel, wat bij massief natuursteen nog weleens problemen oplevert. Bovendien biedt StoneLite een gewichtsbesparing van maar liefst 60 tot 75 procent. Dit, in combinatie met het eenvoudige en solide montagesysteem, levert u een aanmerkelijke besparing op in bouwtijd, menskracht en hulpmiddelen.



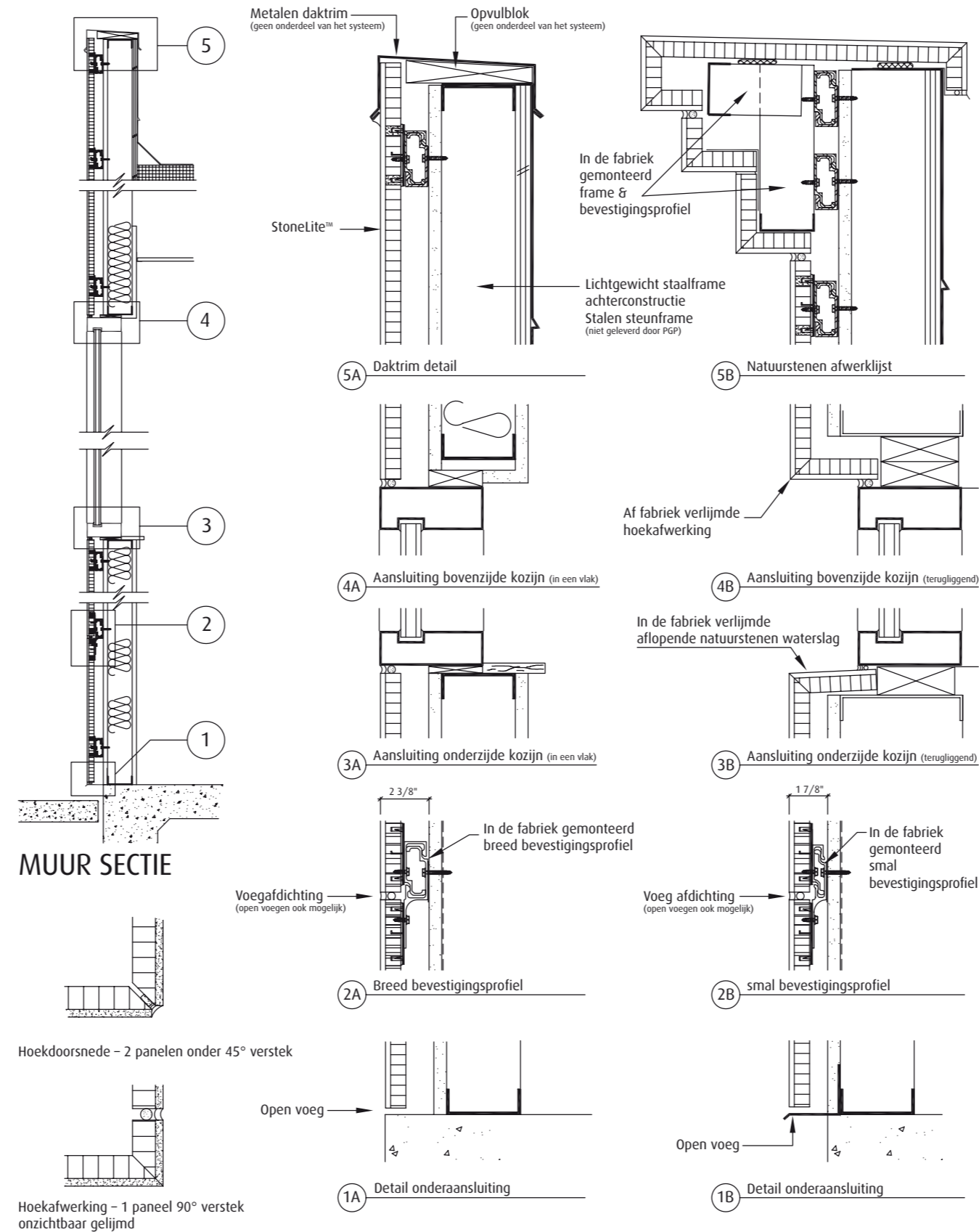
## Sterker dan massief natuursteen

StoneLite™ uit Texas is een wereldleidend product. Door een relatief dunne laag natuursteen te verlijmen op een honingraatstructuur tussen twee aluminium platen, ontstaat een gevelement dat de voordelen van natuursteen koppelt aan een lichte, duurzame onderconstructie. De toegepaste met vezel versterkte lijm is gepatenteerd. Anders dan massieve elementen kent StoneLite™ geen zogeheten bros bezwijkgedrag. Bij oppervlaktebelasting buigen de elementen mee en veren ze weer terug. De panelen zijn getest met een windbelasting tot 19 kN/m<sup>2</sup>. Zelfs bij de toch al uiterst geringe kans op scheuring of breuk in de steenlaag (3, 4 of 5 mm dik) blijven de elementen intact. Hiermee voldoen de StoneLite-producten onder meer aan de strengste Amerikaanse eisen wat betreft aardbevingbestendigheid.

StoneLite™ is leverbaar in vrijwel alle voorkomende steensoorten, onder andere graniet, marmer en kalksteen, in diverse kleuren en structuren. Met het gebruiksvriendelijke montagesysteem van stalen stijlen of regels is het zowel geschikt voor nieuwbouw- als renovatieprojecten.



# Principe details StoneLite™



Aanvullende informatie vindt u op de StoneLite™ website: [www.stonepanels.com](http://www.stonepanels.com)

# StoneLite™

## Montage

De gevelpanelen kunnen worden gemonteerd met behulp van mechanische ankers en clips, of worden verlijmd op een door Prins Gevel Producten goedgekeurde ondergrond.

## Testen

Onze gevelpanelen voldoen aan de hoogste kwaliteits- en veiligheidseisen en zijn uitvoerig getest door onafhankelijke laboratoria.

- Zuurtest bij vorst en dooi: minimaal sterkteverlies na 100 cycli in zwavelzuur van 4pH bij +77°C tot -23°C (+170°F tot -10°F).
- UBC 17- 6 brandtest in een gebouw met meerdere verdiepingen: voldaan aan alle eisen.
- ASTM E - 84 brandtest: vuurverspreidingsindex = 5, rookontwikkeling = 5, klasse A (NFPA std.): klasse I (UBC std.).
- Bestand tegen 30 minuten aangepaste ASTM E-108-brandtest
- Algemene windbelastingtest tot meer dan 19 kN/m<sup>2</sup> (400 lbs./sq. ft.).
- Oppervlaktehechtkracht van meer dan 2.600-kN/m<sup>2</sup> (55.000-lbs./sq. ft.) volgens versneld verouderingsproces.
- Bestand tegen meer dan 2.500 kg (5.500 lbs.) pure seismische schokbelasting en meer dan 63 mm (2.5 inch) laterale beweging zonder breuk of schade aan het paneel.
- ASTM en AAMA lucht-, water en dynamische waterpenetratietesten: voldaan aan alle eisen.
- Orkaanbelasting: bestand tegen zware windstoten van 15 m./sec. (50 ft./sec.) en 1.342 herhalingen van overdruk- en onderdrukbelasting.
- Zuurtest bij vorst en dooi & uv-straling: gemiddeld slechts 6% sterkteverlies na 200 cycli van blootstelling.

## Technisch advies

Prins Gevel Producten biedt u naast het eerste klas product StoneLite™ vakkundige technische ondersteuning. Dit doen wij vanaf de ontwerpfase tot en met het bouwproces. Neem voor aanvullende informatie over producten, prijzen, testen en/of montage contact op met uw contactpersoon bij Prins Gevel Producten.



## Productspecificaties

Gemiddeld paneelgewicht:  
16-kg/m<sup>2</sup> (3.3 lbs./sq. ft.)

Dikte standaardpaneel:  
24 mm (15/16")  
14 mm (5/8")  
Andere diktes op aanvraag

Afmetingen standaardpaneel:  
1.200 mm x 2.400 mm (4'- 0" x 8'- 0")  
Afmetingen afhankelijk van het gebruikte type natuursteen

Maximale afmetingen paneel:  
1.500 mm x 3.000 mm (5'- 0" x 10'- 0")  
Beperkt leverbaar  
Afmetingen afhankelijk van het gebruikte type natuursteen

Tolerantie op dikte, lengte,  
breedte en haaksheid:  
1,6 mm (± 1/16")

## Evaluatierapporten/ Certificeringen

British Board of Agrément  
Certificate Number 07/4466

French Avis Technique C.S.T.B.  
No. 2/06-1210

ICC Research Report PFC 4397

City of Los Angeles  
Report RR 24922  
City of San Francisco  
Code Ruling  
BC-105-3

City of New York MEA 373-87- M

Miami-Dade County, Florida  
NOA No. 02-1104.11