

## De voordelen van de Piterak® Slim

### → Uitstekende formaat-prestatieverhouding

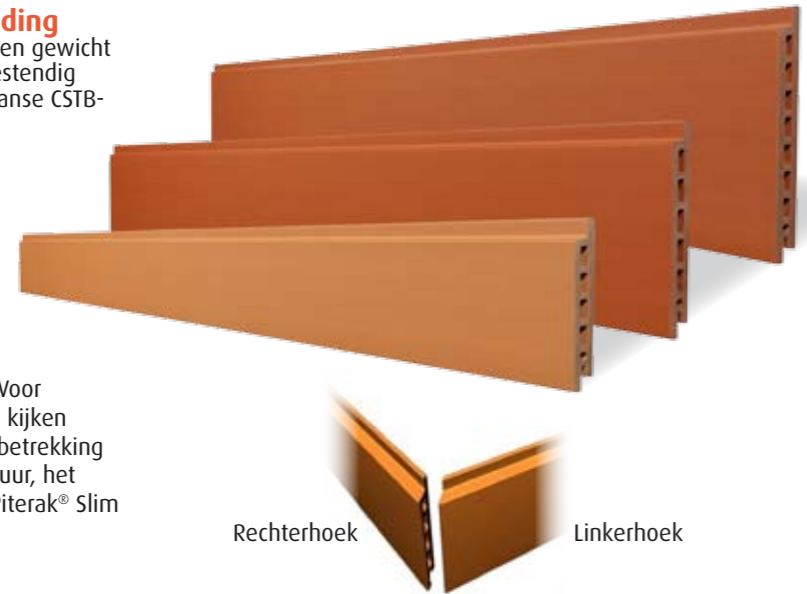
Ondanks dat Piterak® Slim slechts 30 mm dik is bij een gewicht van 48,5 kg/m<sup>2</sup> is deze gevelbekleding zeer windbestendig (2.500 Pascal / 2,5 kN/m<sup>2</sup>) en stootvast (tot Q4 - Franse CSTB-standaard)

### → Economisch bouwen

Piterak® Slim is aantrekkelijk en voordelig dankzij zijn slanke vorm en korte montagetijd.

### → Product van natuurlijk en duurzaam terracotta

Piterak® Slim is vervaardigd van milieuvriendelijk, natuurlijk en eenvoudig te onderhouden terracotta. Voor wij een nieuw product in ons programma opnemen, kijken wij kritisch naar de milieubelasting ervan. Dit heeft betrekking op de grondstoffen, het productieproces, de levensduur, het onderhoud en de mogelijkheden van recycling. De Piterak® Slim scoort uitstekend op al deze onderdelen.



Rechterhoek

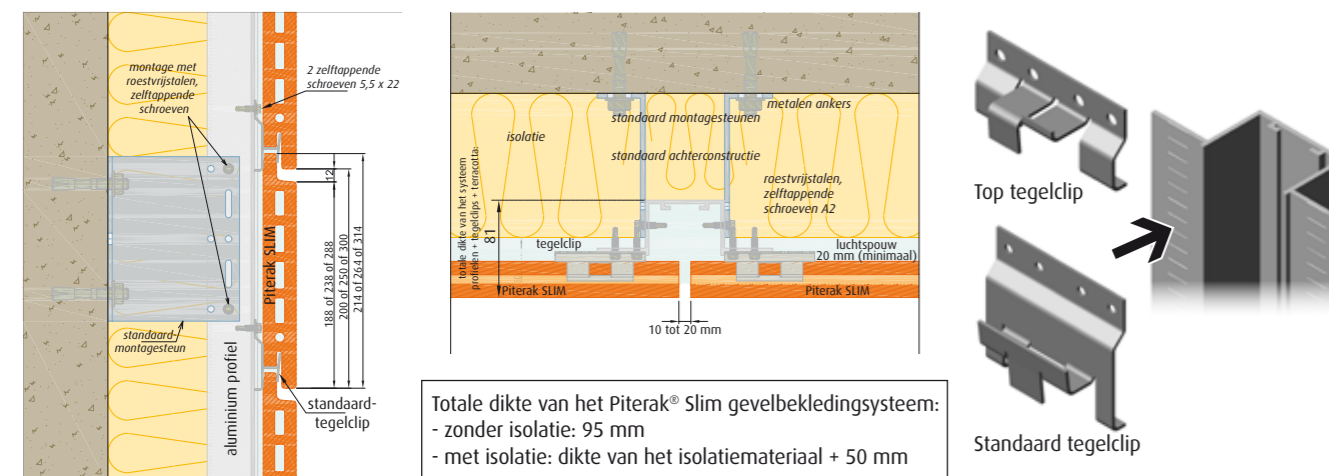
Linkerhoek

## De specificaties van het Piterak® Slim montagesysteem

Het montagesysteem van Piterak® Slim bestaat uit een omega-vormig aluminium profiel (leverbaar in lengtes van 3.000 mm) en roestvrijstalen tegelclips. De op vier hoeken ondersteunde terracotta tegel is uitstekend bestand tegen winddruk (2.500 Pascal / 2,5 kN/m<sup>2</sup> voor de standaarduitvoering of zelfs meer bij andere maatvoeringen) en stootvast (Q4: maximumkwalificatie volgens Franse normering voor de standaarduitvoering). Piterak® Slim is leverbaar in diverse maten, in hoogtes van 150 mm tot 500 mm en lengtes tot 1.800 mm. Hierdoor kan de Piterak® Slim volledig op uw project worden afgestemd. De volgende tabel toont de technische specificaties van de drie standaardformaten.

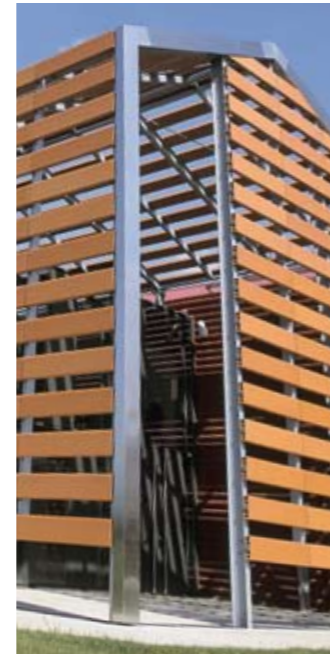
Afmetingen (mm) h x l x d	Benodigde elementen	Gewicht per eenheid (kg)	Gewicht per m <sup>2</sup> (kg)	Module (mm)
214 x 1520 x 30	3,3/m <sup>2</sup>	14,6	48,5	200 x 1530 tot 1540
264 x 1520 x 30	2,6/m <sup>2</sup>	18,2	48,5	250 x 1530 tot 1540
314 x 1520 x 30	2,2/m <sup>2</sup>	21,8	48,5	300 x 1530 tot 1540

h = hoogte, l = lengte, d = dikte  
NB. Afwijkende lengtes (boven 1.520 mm) en hoogtes (boven 314 mm) kunnen op bestelling worden geleverd.



Totale dikte van het Piterak® Slim gevelbekledingsysteem:  
- zonder isolatie: 95 mm  
- met isolatie: dikte van het isolatiemateriaal + 50 mm

Let op: de cursief weergegeven montagegedelen in het schema hierboven worden niet geleverd door Prins Gevel Producten.



## De voordelen van de Piterak® Slim

- Fraaie, architectonische uitstraling
- Zeer snelle, economische bouw
- Robuuste, lichte achterconstructie, eenvoudige montage
- Geschikt voor nieuwbouw en renovatie
- Leverbaar in diverse kleuren, structuren, hoogtes en lengtes
- Uitstekende thermische en vochtregulerende eigenschappen
- Duurzaam, recyclebaar product
- Technische ondersteuning, van ontwerpfase tot en met het bouwproces

## Interesse?

Ontdek het complete programma van onze terracotta gevelbekleding (regenschermen, zonnenschermen, akoestische bekleding) en klantspecifieke dienstverlening op onze website [www.prinsgevelproducten.nl](http://www.prinsgevelproducten.nl)



Prins Gevel Producten BV | Postbus 3 | 2380 AA | Zoeterwoude

Energieweg 46 | Industrieterrein 'Grote Polder' | 2382 NL | Zoeterwoude

T +31 (0)71 5811973 | F +31 (0)71 5811974 | E [info@pgp.nl](mailto:info@pgp.nl)

W [www.pgp.nl](http://www.pgp.nl)

Wij hebben uiterste zorg besteed aan de juistheid van de informatie in deze publicatie. Prins Gevel Producten B.V. aanvaardt echter geen aansprakelijkheid voor onjuistheden en/of informatie die als misleidend wordt ervaren.

© Prins Gevel Producten B.V. - Versie 10.01



# Terracotta Piterak® Slim



## Terracotta gevelbekleding

## Fraai, veelzijdig, natuurlijk en duurzaam



# Terreal en Prins Gevel Producten

## Piterak® Slim terracotta gevelbekleding vernieuwt...

Prins Gevel Producten biedt u de hoogste kwaliteit in architectonische gevelbekleding. Met de terracotta producten van Terreal bent u verzekerd van een fraaie, economische en duurzame oplossing. De Piterak® Slim, een stijlvolle, slanke, ventilerende, dubbelwandige terracotta gevelbekleding met overlap, is een nieuw product in ons gevarieerde programma.



Het merk Terreal staat al 15 jaar bekend als toonaangevende terracotta gevelbekleding. Hiermee kiest u niet alleen voor een fraaie gevelafwerking, Prins Gevel Producten biedt u bovendien uitgebreide technische ondersteuning. Wij adviseren u graag, van de ontwerpfase tot en met de begeleiding tijdens het bouwproces. Hiermee leveren wij maatwerk en bieden wij u ook een oplossing voor uw specifieke wensen. Als extra service verzorgen wij desgewenst de benodigde bouwtekeningen.

Het Piterak® Slim regenschermstelsel is opgebouwd uit brede, dubbelwandige elementen (tot 500 x 1.800 mm) met horizontale overlap. De maatvoering van deze overlap biedt nog betere bescherming bij slecht weer en geeft de gevelbekleding een fraai reliëf en doorlopend effect. Met Piterak® Slim bieden wij u grote gevelementen tegen een aantrekkelijke prijs. Hiermee kiest u voor een perfect gevelsysteem, zowel voor nieuwbouwprojecten als voor renovatie.



# Piterak® Slim Montage-instructies

### MONTAGETIPS: DE BASISCONSTRUCTIE



Bepaal de aslijn om de verticale profielen te plaatsen op de breedtemaat van de verticale verbindingstukken. De onderlinge afstand wordt hierbij bepaald door de maat van het terracotta element. Bevestig met ankers de steunen aan beide zijden van de beoogde positie van het profiel. Breng isolatiemateriaal aan rond deze steunen.



Plaats de tegelclips op de profielen. Installeer steeds een element boven het vorige, steunend op 2 tegelclips aan de onderzijde. Schroef de 2 tegelclips erboven vast, rekening houdend met de benodigde afstand boven de vorige tegelclips, of door afstandsplaatjes te gebruiken boven het vorige terracotta element.

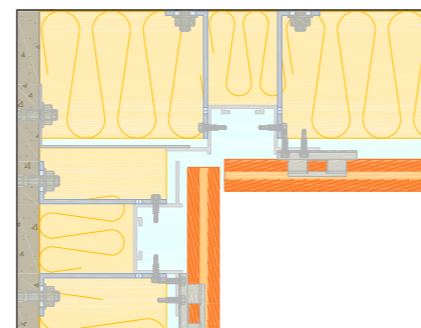


De bovenste laag terracotta elementen wordt op zijn plaats gehouden met speciale top tegelclips, die lager zijn dan de standaard tegelclips eronder.

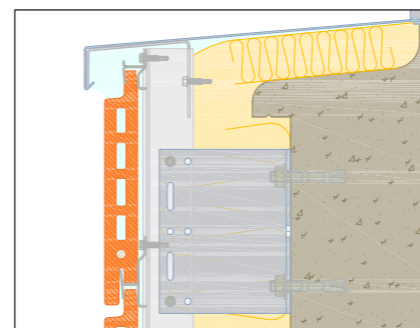


Geïnstalleerde Piterak® Slim elementen.

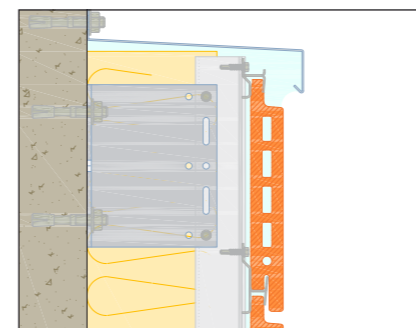
### MONTAGETIPS: OMGAAN MET AANSLUITINGEN



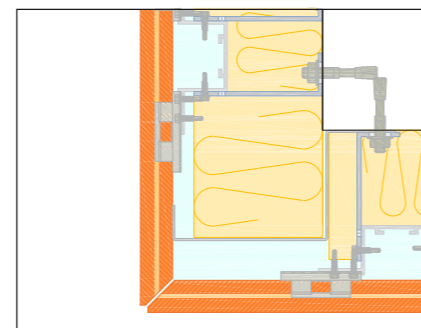
Binnenwaartse hoek



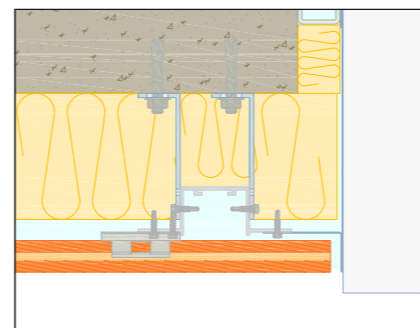
Lekdorpel



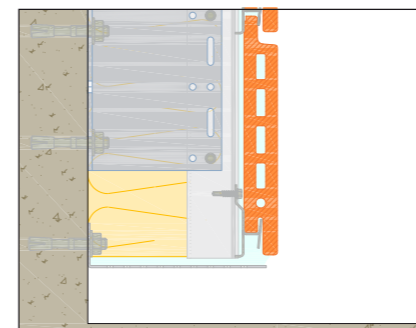
Bovenzijde constructie: aansluitdetail



Buitenwaartse hoek



Aansluiting kozijn (metalen stijl)



Onderzijde constructie: uitloopdetail

# Kleuren en structuren



NB. Desgewenst zijn ook andere kleuren in niet geglaazuurde en geglaazuurde uitvoering leverbaar. Raadpleeg hiervoor uw contactpersoon bij Prins Gevel Producten.